

●標竿111-4 適性探索，就近入學

一、子計畫名稱	適性探索，就近入學					
二、承辦學校	國立北港高級中學					
三、計畫目標	1. 就近入學與入社區國中宣導。 2. 合作辦理資訊平台推廣。 3. 藉由夥伴學校的教學資源及設備資源共用共享機制，強化互動機制，進而形成互信與互利的共識，以推動就近入學。					
四、工作內涵	子計畫申請辦理項目名稱			對應方案辦理項目(註)		
	標竿 111-4	與未來高中的第一步 接觸		2.4	學校分享教學場域及設備資源	
				4.2	社區學校合作辦理資訊平臺推廣及國中學生教育需求調查工作	
				4.3	社區學校合作辦理就近入學及特色課程宣導工作	
五、參與學校		參與校數		參與教師人數	參與學生人數	
	大專 校院	0		0	0	
	高中職	4		60	20	
	國中	12		20	900	
六、經費需求	經常門(仟元)		資本門(仟元)		人事費(仟元) ※精進標竿學校填列	
	164		0		564	
	合計：728					(仟元)

註：「對應方案辦理項目」請參看本申請計畫書之附表。

		質性指標描述			
		方案質性指標	執行本子計畫達成方案質性指標之描述		
七、預期效益		2.4適性學習社區高中職能分享教學場域及設備資源，支援國中教學之成效。	讓雲一區國中師生了解各校所擁有的資源，進而分享社區的教學場域及設備資源。		
		4.3適性學習社區高中職能持續合作進行就近入學及特色課程宣導工作	透過就近入學宣導與資訊平臺推廣，針對雲一區國中師生辦理相關就近入學及特色課程與特色社團展示宣導，從而對社區國中生未來的生涯規畫能有較清楚的藍圖。		
		量化指標規劃			
對應方案指標	子計畫申請辦理項目名稱	指標項次、方案量化指標名稱		109達成值	111目標值
	標竿111-4與未來的第一步接觸	2.5適性學習社區高中職分享場域或設備與國中之校數。		0	13
		4.1適性學習社區高中職一年級新生就近入學率		73.72%	74%
對應社區教育資源指標	子計畫申請辦理項目名稱	指標項次	社區教育資源指標名稱	109達成值	111目標值
	標竿111-4與未來的第一步接觸	4--3	高一日校新生就近入學比率	75.3%	76.1%
		4--4	高一日校新生註冊人數比率	71.6%	78.9%
註：1.「對應方案指標」及「對應社區教育資源指標」請參看附表，將附表內容剪貼至該欄位中。 2.本表不敷使用可自行增列。					

●子計畫規劃內容：標竿111-4 適性探索，就近入學

一、111-4與未來高中的第一步接觸

(一)基本資料

1	校內主辦處室/科	實習處		
2	參與單位	雲林縣高中職、國中		
3	辦理對象	雲一區鄰近合作國中九年級學生、高中職		
4	參與學校	參與校數	參與教師人數	參與學生人數
	(1)大專校院	0	0	0
	(2)高中	3	50	15
	(3)高職	1	10	5
	(4)國中	12	20	900

(二)詳細實施內容

本計畫為社區學校合作辦理【就近入學宣導】與【資訊平台推廣】等二大目標，細說如下：

1. 就近入學宣導

- (1) 9月協調社區內國中學校合作機制，瞭解國中端對銜接高中職課程需求，解決彼此銜接落差，建立學習共同體，辦理國中交流會議，並聘請學者專家進行適性發展與就近入學經驗分享，預計辦理一場講座，主題為「就近入學，攜手雙贏」。
- (2) 編製宣導手冊文宣或宣傳品，宣傳社區學校多元適性學習課程與活動，呈現教學特色，達到社區學校辦學優質認同成效。
- (3) 透過新媒體等管道如網路社群、該區共同資訊平台，進行宣導特色課程活動與特色社團。
- (4) 與社區內以及鄰近社區外國中合作進行入班宣導，向國中學生分享雲一區所發展之特色課程，加入部份實作之課程，請學生擔任服務志工從旁協助，增進國中端師生對學校招生科別、課程活動與環境的認識，達到宣傳效益，以利學生對未來規劃的選擇，並提高社區國中學生就近入學比例和人數。

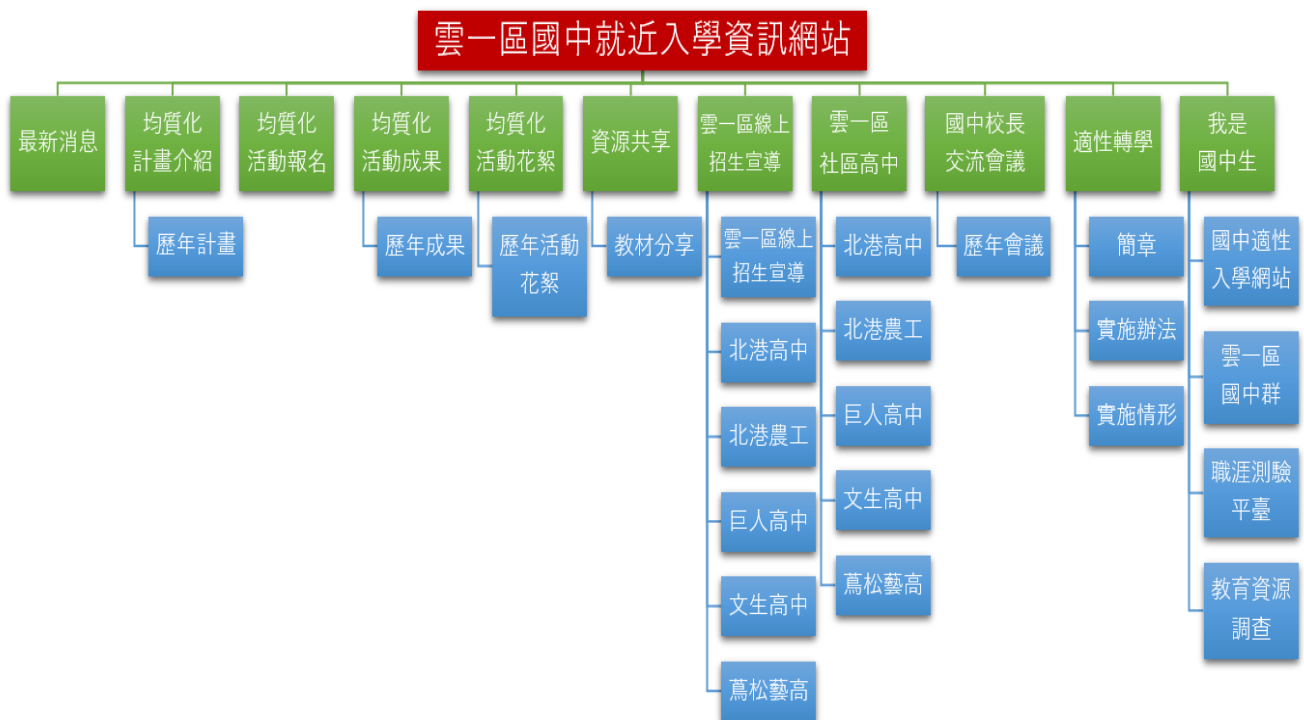
(5) 參與對象：雲一區四所高中職師生及雲一區國中13所學校國三師生。

辦理時間	活動內容	活動性質	地點	場次
3月份	技藝教育博覽會	升學宣導	主辦單位	1場
3~4月份	國中入班宣導協調	升學宣導	雲一區各國中	10場
5月份	北港國中入班宣導	升學宣導	北港國中	5場
5月份	建國國中入班宣導	升學宣導	建國國中	11場
5月份	四湖國中入班宣導	升學宣導	四湖國中	2場
5月份	飛沙國中入班宣導	升學宣導	飛沙國中	2場
5月份	台西國中入班宣導	升學宣導	台西國中	4場
5月份	東勢國中入班宣導	升學宣導	東勢國中	3場
5月份	宜梧國中入班宣導	升學宣導	宜梧國中	2場
5月份	蔦松國中入班宣導	升學宣導	蔦松國中	1場
5月份	元長國中入班宣導	升學宣導	元長國中	3場

2. 合作辦理資訊平台推廣

(1) 本區資訊推廣主要為二，一為雲一區國中就近入學資訊網站 (https://www.pksh.ylc.edu.tw/ischool/publish_page/29/)，二為臉書粉絲專頁 (https://www.facebook.com/52PKSH/?tn-str=k*F)，來分享雲一區均質化相關活動活動。

(2) 「雲一區國中就近入學資訊網站」架構如下：



- (3) 「雲一區國中就近入學資訊網站」定期發佈雲一區社區高中職相關升學與招生資訊，並定期將該區所辦理活動之成果與訊息發布該網，提供該區國中生有進一步認識社區高中職學校概況與展現學校特色課程與活動績效，以促進學生就近入學及社區家長對學校之認同度。111學年預計加入訪客計數器來分析網站使用率。「臉書粉絲專頁」可分析活動按讚數與留言，以利後續活動內容及方式能滾動修正。

3. 預期效益：

- (1) 運用均質化計畫資源，提供國中學生職涯探索，藉由夥伴學校合作辦理資訊平台推廣，給予相關教育資訊，讓國中生對未來有明確目標及方向，以獲得社區師生與家長認同。
- (2) 赴社區國中宣導，提供給予國中學生與未來高中的第一步接觸，有助於提升雲一區學生就近入學意願，提昇國中教師與學生對高中職課程內涵的認知，啟發國中學生瞭解自我實質特色和優勢，以強化學生適性發展。
- (3) 藉由創意體驗特色課程，啟發國中學生多元思考與創意技能，並思索自己的升學願景。
- (4) 藉由夥伴學校的教學資源及設備資源共用共享機制，強化互動機制，進而形成互信與互利的共識，以推動就近入學。

(三)實施進度 註：111年為下學年跨校選課計畫預訂作業項目。

工作項目\月份		8	9	10	11	12	1	2	3	4	5	6	7
資訊平台內容維護	預期												
	實際												
國中交流會議規劃與實施	預期												
	實際												
印製就近入學宣導文宣用品	預期												
	實際												
活動宣導規劃	預期												
	實際												
赴國中宣導	預期												
	實際												
實施成果檢討	預期												
	實際												

(四)經費需求規劃(單位：仟元)

年度	經常門	資本門	合計
111	50	0	50
112	114	0	114

標竿111-4子計畫聯絡人

姓名	林淑梅	單位	實習處	職稱	實習主任
電話	05-7821411#501	傳真	05-7827427	e-mail	

標竿111-4子計畫申請經費彙整表(單位：仟元)

子計畫編號	經常門	資本門	合計
標竿111-4	164	0	164
總計	164	0	164