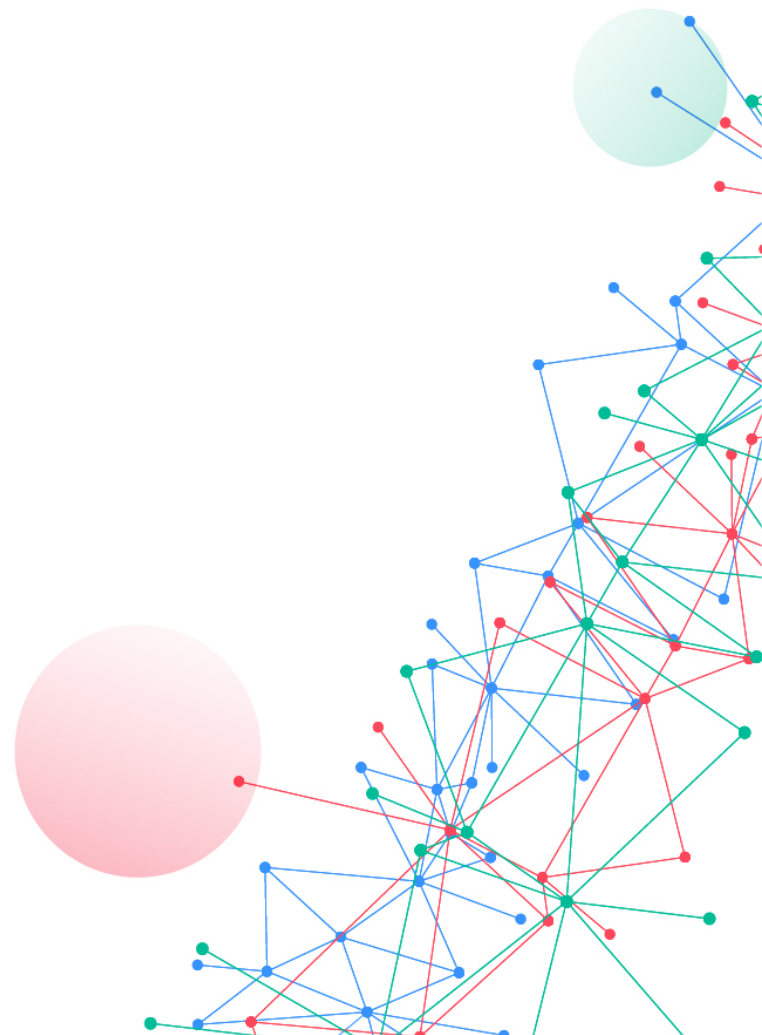


110學年度 高級中等學校適性學習社區 教育資源均質化實施方案

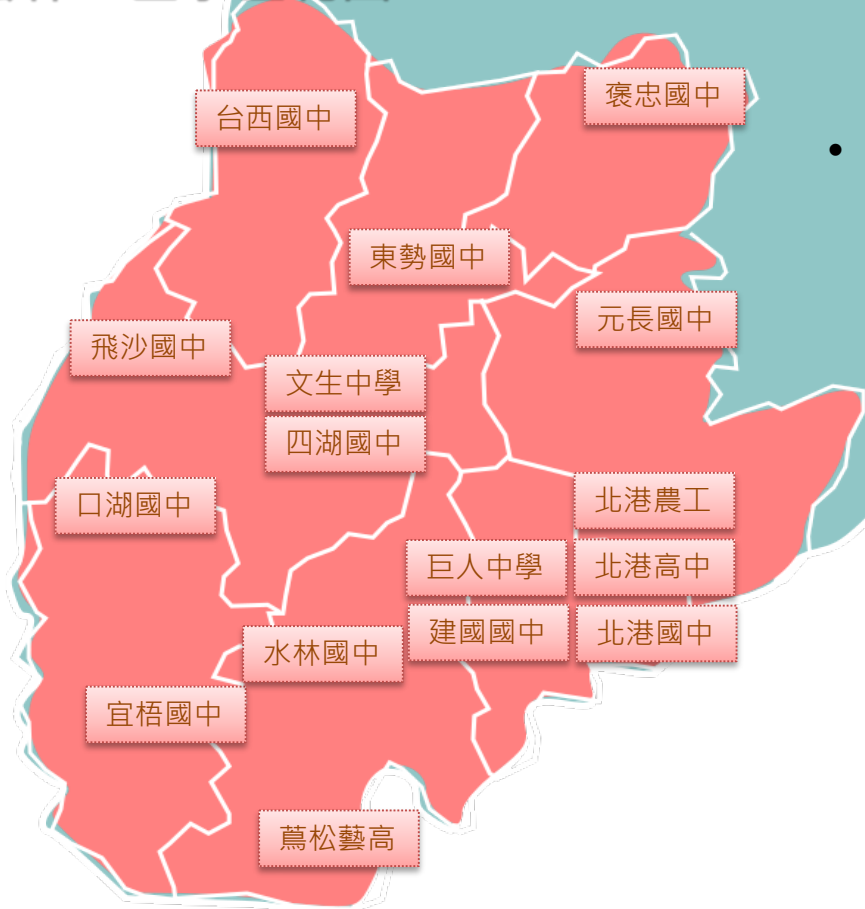
召集學校。國立北港高中

合作學校。私立文生高中
國立北港農工
私立巨人高中





雲林一區學區範圍



- 本校位於雲林縣之北港鎮，以北港溪為界與嘉義縣接壤，為傳統之農業小鎮。



雲林一區均質化計畫方針

**夥伴
優質**

提供教師學習平台、開設多元課程與教材

**資源
共享**

與大專院校、在地連結、開創多元活動與課程、
強化學習與實作

**適性
探索**

多元職涯試探、提供國高中諮詢平台

**六年
一貫**

建構完整課程體系、確保學習品質、
培養務實致用能力



北港高中均質化計畫目標



提供教師學習交流



打造就近入學



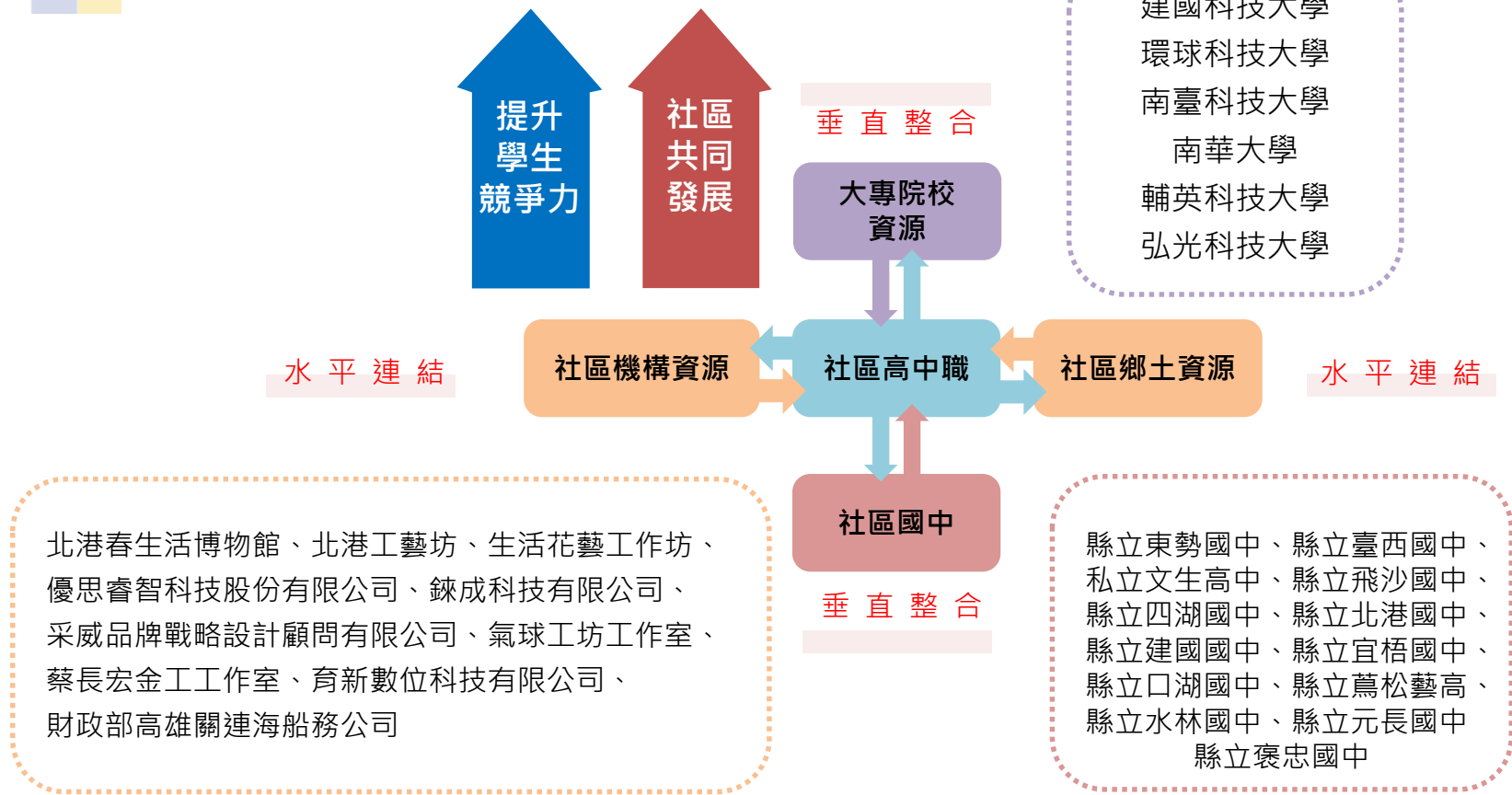
強化高中職學生能力



給國中生夢想接觸的舞台



雲林一區學區整合





北港高中均質化實施方式

4個跨校教師社群

- 展場攻心術社群
- 國際貿易教育社群
- CNC創意木雕設計社群
- 國際教育社群

教師社群



5項社區特色課程

- 展場攻心術計畫
- 跨校教師國際貿易教學社群-行商寰宇計畫
- 英資煥發-當英文遇上資訊
- 跨校開課及大專校院協助開課協作計畫
- <笨港覓情·府城謎情>一府二笨史蹟追追追計畫

特色課程



5場典範分享
教學演示

典範分享
教學演示





入班
宣導

入班宣導

赴社區國中入班宣導

- 展場攻心術：飾品設計·行不行？·展場活動行銷·茫茫人海中，找到你
- 跨校教師國際貿易教學社群-行商寰宇計畫：教學實踐分享
- 英資煥發-當英文遇上資訊：跨校教學演示觀摩

雲林一區均質化合作夥伴

| 合作學校 | 計畫名稱 |
|--|--|
| 北港高中  | 標竿110-1 夢想實踐，典範創新 標竿110-2 夥伴優質，資訊應用 標竿110-3 跨校選課，資源共享 標竿110-4 適性探索，就近入學 |
| 文生高中  | 110-1 社區學生多元成長計畫 |
| 北港農工  | 110-2 多元學習、創意開發計畫 |
| 巨人高中  | 110-3 生命體驗活動營計畫 |





標竿110-1 夢想實踐，典範創新

□ 標竿110-1-1 展場攻心術計畫

教師社群發展金工飾品+展場專業課程，技術傳承與創新

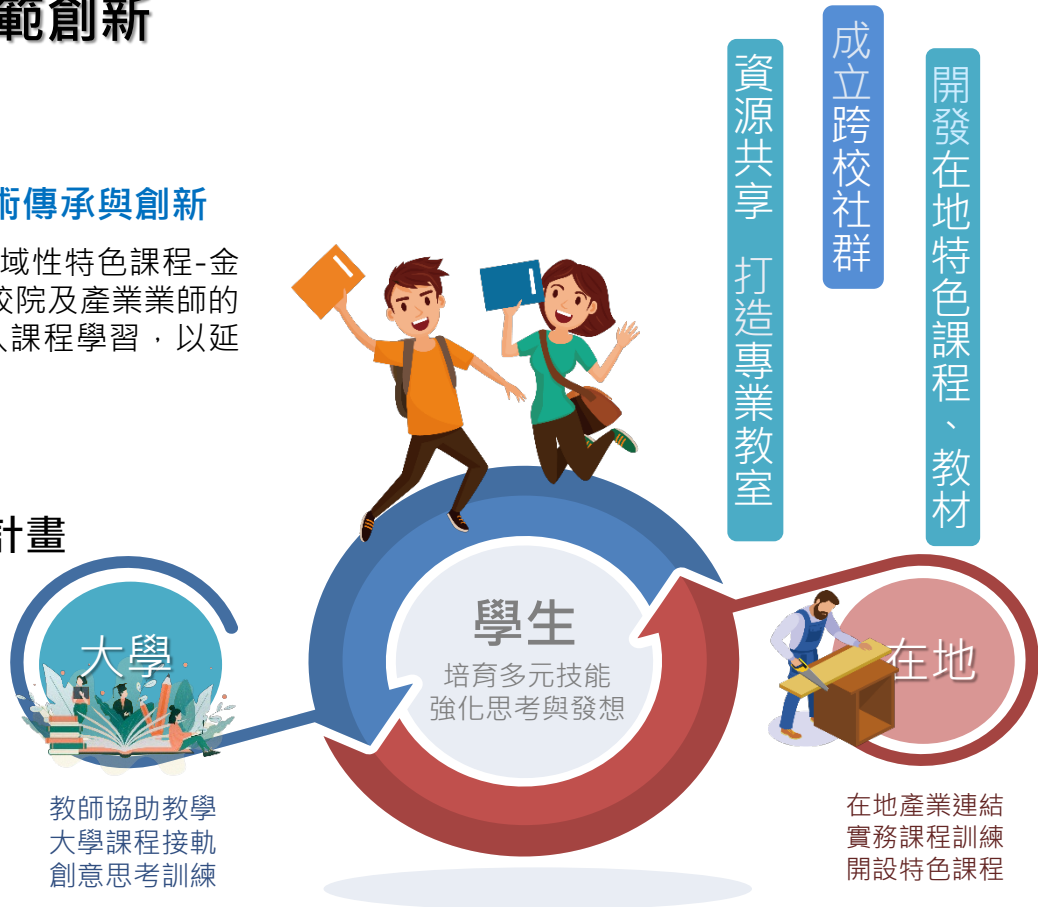
建立「展場攻心術」跨校教師社群，發展跨領域區域性特色課程-金工飾品，並銜接108課綱行銷實務，透過連結大專校院及產業業師的展場專業知識，深化展場的專業知能及技能，融入課程學習，以延伸北港在地工藝。

□ 標竿110-1-2

跨校教師國際貿易教學社群-行商寰宇計畫

資訊科技融入教學課程， 提升社區師生國際貿易專業

建立「國際貿易教學」跨校教師社群，結合大專及業界資源，推動社群共備，引導教師創新改進教學方式，並合作發展特色課程，將資訊科技融入教學，以提升社區師生國際貿易專業實務技能及資訊科技應用能力。





標竿110-1 夢想實踐 · 典範創新

| 教師社群活動 | 辦理活動 | 活動主題 | 110年 | 運用資源 | |
|--|--|------------|------|------------------------|--------------------------------|
| | 標竿110-1-1 展場攻心術 | 抓住你的目光 | | 9/8 | 社群教師 生活花藝工作坊 建國科技大學 |
| | | 金工飾品 | | 9/22 | |
| | | 展場設計與行銷 | | 11/17 | |
| | | 成果分享 | | 12月 | |
| | 標竿110-1-2 跨校教師國際 貿易教學社群- 行商寰宇計畫 | 社群活動規劃 | | 9月份 | 社群教師 三重商工 南臺科技大學 南華大學 |
| | | 國際貿易實用英文實務 | | 10/22 | |
| | | 貿易談判簡報實務 | | 12月份 | |
| | 辦理活動 | 活動主題 | 111年 | 運用資源 | |
| | 標竿110-1-1 展場攻心術 | 學習分享教學 | | 5月份 | 社群教師 |
| 標竿110-1-2 跨校教師國際 貿易教學社群- 行商寰宇計畫 | 資訊科技在國際貿易產業的應用 | | 4月份 | 社群教師 南臺科技大學 南華大學 | |
| | 教學實踐分享 | | 5月份 | | |



標竿110-1 夢想實踐，典範創新

| 特色課程 | 辦理活動 | 活動主題 | 110年 | 參與對象 | 運用資源 |
|--|--|--------------------|-------|----------------------|----------------------------|
| | 標竿110-1-1 展場攻心術 | 多一點夥伴(一)：複合式媒材融入金工 | 10/20 | 師生 | 社群教師 建國科技大學 蔡長宏金工工作室 |
| | | 多一點夥伴(二)：複合式媒材融入金工 | 10/27 | 師生 | |
| | | 無聲的行銷：商品包裝設計 | 11/24 | 師生 | |
| | 標竿110-1-2 跨校教師國際 貿易教學社群- 行商寰宇計畫 | 國貿產業職業體驗 | 10月 | 師生 | 社群教師 業界專家 大專校院 |
| | | 國際貿易實用英文 | 11月 | 師生 | |
| | 辦理活動 | 活動主題 | 111年 | 參與對象 | 運用資源 |
| | 標竿110-1-1 展場攻心術 | 展場空間表現 | 3月 | 師生 | 社群教師 業界專家 大專校院 |
| | | 展場主題設定 | 4月 | 師生 | |
| | | 展場與數位科技相伴 | 4月 | 師生 | |
| 標竿110-1-2 跨校教師國際 貿易教學社群- 行商寰宇計畫 | 我要抓住你-貿易談判簡報實務 | 3月 | 師生 | 社群教師 業界專家 大專校院 | |
| | 當國貿遇上微電影 | 4月 | 師生 | | |
| | 敞洋國際貿易的世界 | 5月 | 師生 | | |

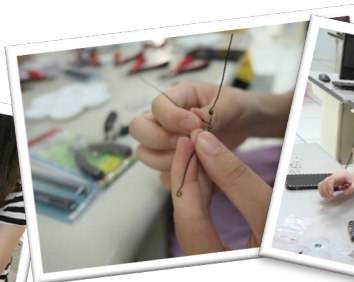


標竿110-1 夢想實踐，典範創新

| 典範教學演示分享 | 辦理活動 | 活動主題 | 活動內容 | 預定辦理時間 | 參與對象 |
|----------|--------------------|-----------|--|---------------|-------------|
| | | 飾品設計，行不行？ | <ul style="list-style-type: none">◆ 教師初步進行特色課程跨校教學，做為未來跨校多元選修的依據◆ 引導學生運用技法展現力與美學創作飾品。 | 10/4 10/18 | 社區內 高中師生 |
| | 標竿110-1-1 展場攻心術 | 展場活動行銷 | <ul style="list-style-type: none">◆ 氣球與展場行銷運用 | 111年 4月 | 社區內 高中師生 |
| | | 茫茫人海中，找到你 | <ul style="list-style-type: none">◆ 虛擬的線上世界，引導學生如何架構及關鍵字運用，找到你目標消費群 | 111年 5月 | 社區 國中生 |



標竿110-1 夢想實踐，典範創新





標竿110-2 夥伴優質，資訊應用

透過跨校教師社群之建構，強化教師教學能力，使社區老師能有良好互動與討論，共同發展社區特色課程，並將資訊科技融入課程，增進社區師生資訊科技應用能力。

□ 標竿110-2-1 CNC 創意木雕設計社群計畫

建構「CNC 創意木雕設計」跨校教師社群，教導教師使用CNC，並轉化為教學能力，共同發展跨領域之彈性學習、多元選修之特色課程，增進社區學生電腦軟體繪圖設計與CNC實作的能力。

□ 標竿110-2-2 英資煥發-當英文遇上資訊

建構「國際教育」跨校教師社群，依據外語群新課綱之課程研發學習內容及教案，並合作發展特色課程，課程以議題融入教學為導向，將資訊科技融入英文課堂，運用資訊設備來強化英文學習。





標竿110-2 夥伴優質，資訊應用

| 教師社群活動 | 辦理活動 | 活動主題 | 110年 | 運用資源 |
|-------------------------------|---------------------------------|------------------|------|--------------|
| | 標竿110-2-1 CNC 創意木雕 設計社群計畫 | 教學規劃及安排 | 9月 | 社群教師 業界專家 |
| | | CNC 雕刻機基礎操作 | 10月 | |
| | | 藝術名牌製作 | 11月 | |
| | | 印章製作 | 12月 | |
| | | 教案研發及設計 | 12月 | |
| | 標竿110-2-2 英資煥發-當英 文遇上資訊 | 教學規劃及安排 | 8月 | 社群教師 |
| | | 教案研發及設計 | 9月 | |
| | | 英語數位學習 - 因材網教學應用 | 9/28 | |
| | 辦理活動 | 活動主題 | 111年 | 運用資源 |
| 標竿110-2-2 英資煥發-當英 文遇上資訊 | 跨校教學演示觀摩 | 3月 | 社群教師 | |



標竿110-2 夥伴優質，資訊應用

| 特色課程 | 辦理活動 | 活動主題 | 110年 | 參與對象 | 運用資源 |
|------|---------------------------|-------------------------------------|-------|------|----------------------|
| | 標竿110-2-2 英資煥發-當英文遇上資訊 | 英語數位學習 - 因材網教學應用 | 9/22 | 師生 | 社群教師 大專校院 旗山農工 |
| | | How to be a YouTuber? 全英Vlog影片創作 | 11/23 | 師生 | |
| | | 英文圖表應用整合 | 12月 | 師生 | |
| | 辦理活動 | 活動主題 | 111年 | 參與對象 | 運用資源 |
| | 標竿110-2-2 英資煥發-當英文遇上資訊 | 外語文書處理實作 | 4月 | 師生 | 社群教師 大專校院 |
| | | 英語自信表達力 | 5月 | 師生 | |
| | | 實作學習成果發表 | 6月 | 師生 | |



標竿110-2 夥伴優質，資訊應用



英語數位學習 -
因材網教學應用



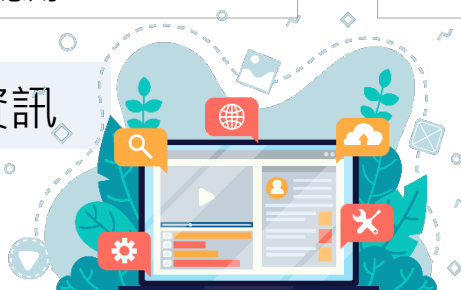
英語數位學習 -
因材網教學應用



英語數位學習 -
因材網教學應用



□ 標竿110-2-2英資煥發-當英文遇上資訊





標竿110-3 跨校選課，資源共享

□ 標竿110-3-1

跨校開課及大專校院協助開課協作計畫

推動社區學校與大專校院，進行跨校或支援開課，強化社區課程體驗與交流活動，充實社區課程豐富與多樣性。

□ 標竿110-3-2

<笨港覓情·府城謎情>一府二笨史蹟追 追追計畫

透過走讀探索北笨港、實境解謎尋寶南府城，營造生活化的在地文化學習環境，深耕學生在地實踐及多元文化視野，並建構笨港文化資源探究實作課程。



● 跨校開課

● 大專協作

● 資源共享

● 課網連結

● 在地文化導覽

● 多元文化體驗



透過跨校開課、大專協作與辦理<笨港覓情·府城謎情>在地文化導覽，合作發展新課綱課程與教學資源共享機制，強化課程與實務之鏈結，讓雲一區學生學習多元視、自主彈性選及開發個人學習歷程。





標竿110-3 跨校選課，資源共享

| 跨校開課及大專協作 | 辦理活動 | 活動主題 | | 辦理時間 | 運用資源 |
|-----------|--------------------------------|---------------------|-----------|-----------------|--------------------------------------|
| | 標竿110-3-1 跨校開課及大專校院協助開課協作計畫 | 宣導跨校、 支援開課理念與作法 | 共識營1 | 110/8 | 大專校院 學者專家 典範學校 諮輔委員 社區學校 |
| | | | 共識營2 | 110/9 | |
| | | | 共識營3 | 111/5 | |
| | | | 課程計畫修正與需求 | 110/10 | |
| | | 統籌辦理協調各校的 跨校開課需求 | 跨校開課協調會1 | 110/9/27 | 大專校院 社區學校 均質化工作小組 群科中心 |
| | | | 跨校開課協調會2 | 111/7 | |
| | | | 諮詢輔導 | 110/11 111/6 | |



標竿110-3 跨校選課，資源共享

| | 辦理活動 | 活動主題 | 運用資源 | 參加對象 |
|------|---|---|----------------------------------|---------|
| 特色課程 | 標竿110-3-2 <笨港覓情· 府城謎情> 一府二笨史蹟 追追追計畫 | 一府二笨史蹟戶外教學活動 ■ 北笨港歷史街區探索 ■ 南府城歷史城區探索 ■ 南府城歷史城區實境解謎遊戲尋寶記 ■ 彩繪劍獅DIY體驗活動 | 北港高中 北港社區 台南女中 安平陶坊劍獅學堂 | 社區國高中師生 |



標竿110-4 適性探索，就近入學

□ 標竿110-4-1 與未來高中的第一步接觸計畫

社區學校合作辦理就近入學及資訊平台推廣，提升雲一區國中師生對社區高中職課程內涵的認知，啟發國中學生瞭解自我實質特色和優勢，讓學生**適性發展**，並提升雲一區學生**就近入學**意願。





標竿110-4 適性探索，就近入學

| 辦理活動 | 活動內容 | | 辦理時間 |
|--------------------------------|--------|--|-------------------|
| 標竿110-4-1 與未來高中的 第一步接觸計畫 | 資訊平台推廣 | 此網站將公告相關均質化活動資訊與雲一區學校介紹，提供給學生升學參考、活動參與報名用。 雲一區國中就近入學資訊網站 https://www.pksh.ylc.edu.tw/ischool/publish_page/29/ | 110年8月~ 111年7月 |
| | 入班宣導 | 本校教師及雲一區其他各校至國中校園內進行高中職課程之宣導，讓國中學生能提早了解高中職課程知識之樣貌細節。 | 111年3月~5月 |



私立文生高中

110-1 社區學生多元成長計畫

- ◆ 辦理適性學習社區地理範圍調整計畫
- ◆ 邀請各合作學校教師進行教師專業自我成長
- ◆ 社區國、高中資源共享，辦理試探課程
- 110-1-1 適性學習社區地理範圍調整會議
- 110-1-2 教師專業成長社群計畫
- 110-1-3 學術課程試探計畫
- 110-1-4 社區教師專業培力計畫



私立文生高中

110-1 社區學生多元成長計畫

| 辦理活動 | 活動內容 | 預定辦理時間 | 運用資源 |
|---------------------------|--|--------------------|----------------------|
| 110-1-1 適性學習社區地理範圍調整會議 | 雲一區四所高中職共同針對適性學習社區之地理範圍進行討論。 | 定期聚會 (每學期至少一次)。 | |
| 110-1-2 教師專業成長社群計畫 | 請各合作學校(高中職)排定共同社群時間。邀請各合作學校教師進行教師專業自我成長。 | 以每個月至少運作一次為原則 | 雲一區均質化合作學校及高中優質化伙伴學校 |
| 110-1-3 學術課程試探計畫 | 邀請學生進行學術課程試探。協助學生對社區高中課程有初步認識與接觸，在未來升學時，可以有更準確的判斷依據。 | 上下學期各兩天 | 社區國中二三年級學生 |
| 110-1-4 社區教師專業培力計畫 | 針對108課綱成立社區學校教師專業社群，協助教師共同備課、共同成長，為108課綱進行更多的準備 | 以每個月至少運作一次為原則 | 雲一區社區國中教師 |



國立北港農工

110-2 多元學習、創意開發計畫

- ◆ 辦理國中身心障礙學生職業試探
- ◆ 藉由技藝課程學習，增加對各項職業類科之認識
- ◆ 辦理機器人程式設計課程、創意競賽
- ◆ 提供適性轉學
- ◆ 辦理創意產品設計講座研習課程、創意產品製作
- ◆ 辦理特教教師社群，與國中端課程共備，活化教學。

□ 109-2-1 身心障礙學生-職業試探

□ 109-2-2 創新教學課程-機器人聯盟

□ 109-2-3 (雲一區)夥伴學校適性轉學實施計畫

□ 109-2-4 專業初體驗—技職教育的第一次接觸

□ 109-2-5 特殊教育教師職業課程共備專業學習社群



國立北港農工

110-2 多元學習、創意開發計畫

| 辦理活動 | 活動內容 | 預定辦理時間 | 運用資源 |
|-------------------------------|---|------------------------------|--------------------------|
| 110-2-1 身心障礙學生-職業試探 | 本活動將規劃，身心障礙學生職業試探活動上學期二次 | 辦理職涯試探 上學期二次 (10-12月) | 社區國中身心障礙學生 |
| 110-2-2 創新教學課程-機器人聯盟 | 辦理機器人研習，邀請合作社區高、國中學校成立機器人聯盟。 邀請合作社區國中學校學生參加競賽。 | 研習與競賽 上下學期共四次 | 社區產業及社區國中二、三年級學生及社區高中職學生 |
| 110-2-3 (雲一區)夥伴學校適性轉學實施計畫 | 針對計畫合作之高中職新入學高一新生召開適性轉學會議，審查適性轉學申請案。 | 109年12月、110年6月 (配合專家諮詢辦理) | 雲一區夥伴學校 |
| 110-2-4 專業初體驗—技職教育的第一次接觸 | 藉由創意產品的製作，學習技職基本技能，達到技職初體驗之目的。 | 研習與智慧生活製作 上下學期共三次 | 社區國中生 |
| 110-2-5 特殊教育教師職業課程共備專業學習社群 | 邀請鄰近國中有上特教班或學習教室職業課程的特教老師，深化課程合作，並能落實課程銜接。 | 辦理特教教師共備課程 | 社區高中職、國中之特教教師 |



國立北港農工

109-2-1 身心障礙學生-職業試探

•活動照片：



109年12月09日，
開幕，
地點：北港農工 圖書館



109年12月09日，
參觀農機科，
地點：北港農工 農機科



108年12月09日，
參觀農經科，
地點：北港農工 畜保科



國立北港農工

109-2-2 創新教學課程-機器人聯盟

•活動照片：



109年11月30日 ·
機器人程式撰寫 ·
地點：北港農工 創客教室



109年12月21日 ·
無人機程式撰寫 ·
地點：元長國中



110年2月25日 ·
機器人組裝 ·
地點：建國國中



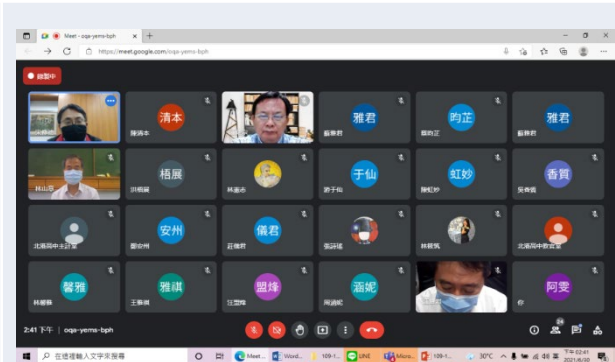
國立北港農工

109-2-3 (雲一區)夥伴學校適性轉學實施計畫

•活動照片：



109年11月19日
討論各校高一缺額及轉學情形
地點：北港高中 校史室



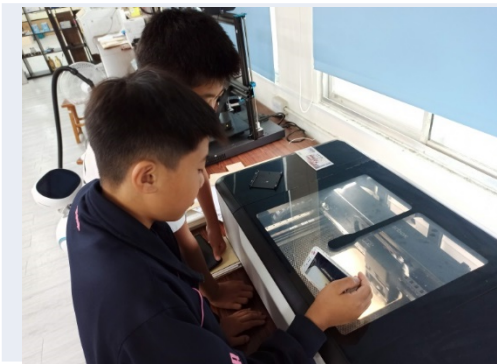
110年6月30日
檢討109適性轉學
地點：線上會議



國立北港農工

109-2-4 專業初體驗—技職教育好好玩

•活動照片：



109年12月22日，
調教雷雕成品，
地點：北港農工 創客教室



109年12月22日，
完成調教雷雕成品
地點：北港農工 創客教室



110年3月9日，
AI智慧機器人組裝，
地點：北港農工 創客教室



私立巨人高中

110-3 「生命體驗活動營」計畫

- ◆ 達成社區國、高中職與科技大學垂直整合資源共享
- ◆ 幫助國中生瞭解自己的興趣及性向
- ◆ 提高社區國中免試就近入學之意願
- ◆ 社區與大學資源共享理念

- 110-3-1 「生命與護理教育體驗活動營」計畫
- 110-3-2 「社區學校典範學習分享活動」計畫
- 110-3-3 「生命與健康促進教育體驗活動營」計畫



私立巨人高中

110-3 「生命體驗活動營」計畫

| 辦理活動 | 活動內容 | 預定辦理時間 | 運用資源 |
|-----------------------------------|--|--|--------------------------------|
| 110-3-1 「生命與護理教育體驗活動營」計畫 | 護理(CPR+AED急救與傷口、傷口包紮)、 物理治療、語言治療與聽力等體驗 | 110.11.02 (二) | 弘光科技大學 社區國、高中二、三年級 學生 |
| 110-3-2 「社區學校典範學習 分享活動」計畫 | 1.中草藥製作-紫雲膏 2.急救實作-心肺復甦術及自動體外電擊去 顫器 3.社團活動研習-英文繪本小書製作 | 110.10.15(五) 110.10.22(五) 110.10.29(五) | 雲一區均質化高中職 合作學校 雲一區國、高中教師 |
| 110-3-3 「生命與健康促進教 育體驗活動營」計畫 | 高齡長照護理、保健營養、物理治療等健康 促進體驗等 | 111.03.03 (四) | 輔英科技大學 社區國、高中二、三年級 學生 |



雲林一區之期許

社區

有效整合運用教育資源
促進社區均質卓越發展



學生

滿足學生適性發展需求
實現十二年國教之理想



學校

強化區域國高中之合作
優化六年一貫完整學習



教師

形塑社區學校特色發展
提升教師教學專業品質





雲一區 均質化夥伴團隊

國立北港高中、私立文生高中、國立北港農工、私立巨人高中



謝謝聆聽